


1. ОПИСАНИЕ ОБРАЗЦА

№	Название/маркировка	Внешний вид	Действующее вещество	Номинальное содержание
5	TURANABOL Since 1892 British Dispensary Chlorodehydromethyltestosterone 20 mg/tab		Туринабол	20 мг/таб.

ПОДГОТОВКА ОБРАЗЦОВ ДЛЯ АНАЛИЗА

№	Подготовка
5	Порошок 2-х таблеток растворили в 10 мл DCM (13,33 мг/мл)

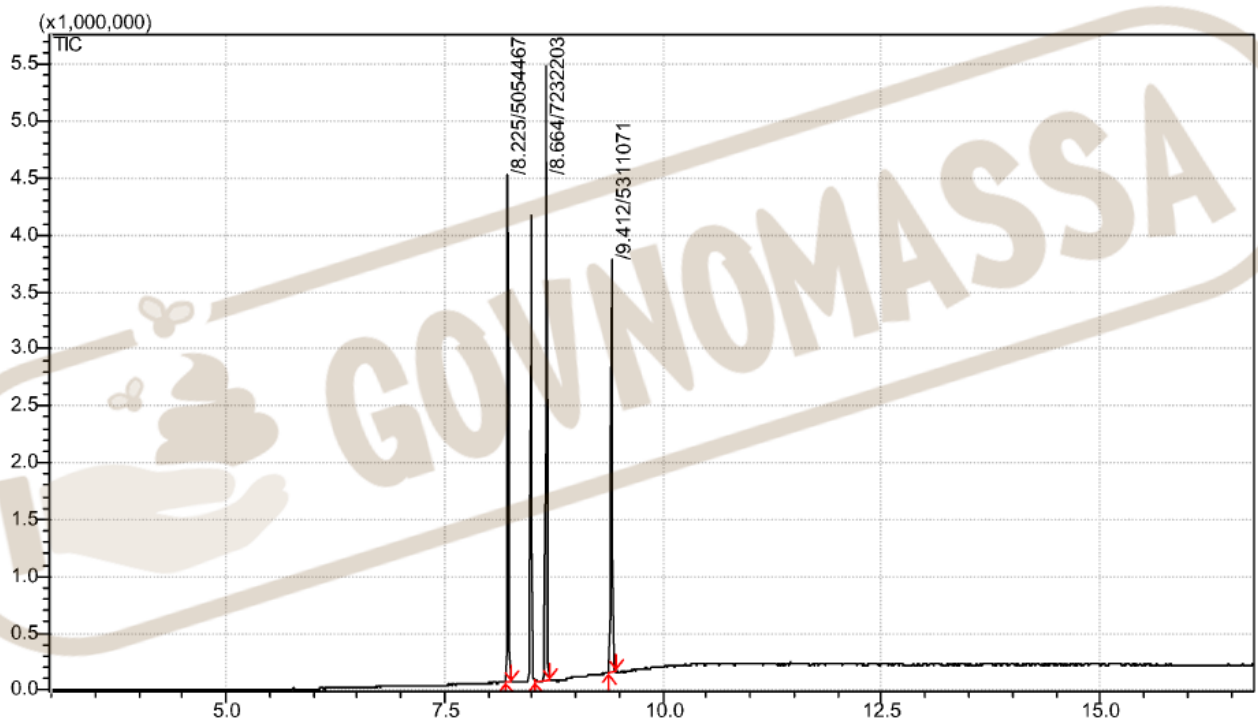
2. КРАТКИЙ ОБЗОР АНАЛИТИЧЕСКОГО МЕТОДА

№	Параметр	Описание
Условия хроматографирования		
1	Вид анализа	ГХ-МС
2	Подвижная фаза	Гелий
3	Колонка	Rtx-5ms, 30 м.
4	Детектор	Масс-спектрометр, квадруполь
5	Способ ионизации	EI
6	Режим ионизации	Положительная ионизация
7	Режим детектирования	Сканирование масс в диапазоне 50-650 m/z

8	Время анализа	16.75 мин
Обработка результатов анализа		
9	Метод построения калибровочной зависимости	Внешняя калибровка
10	Тип калибровочной зависимости	Линейная
11	Способ построения калибровочной зависимости	По зависимости соотношения площадь пика от концентрации

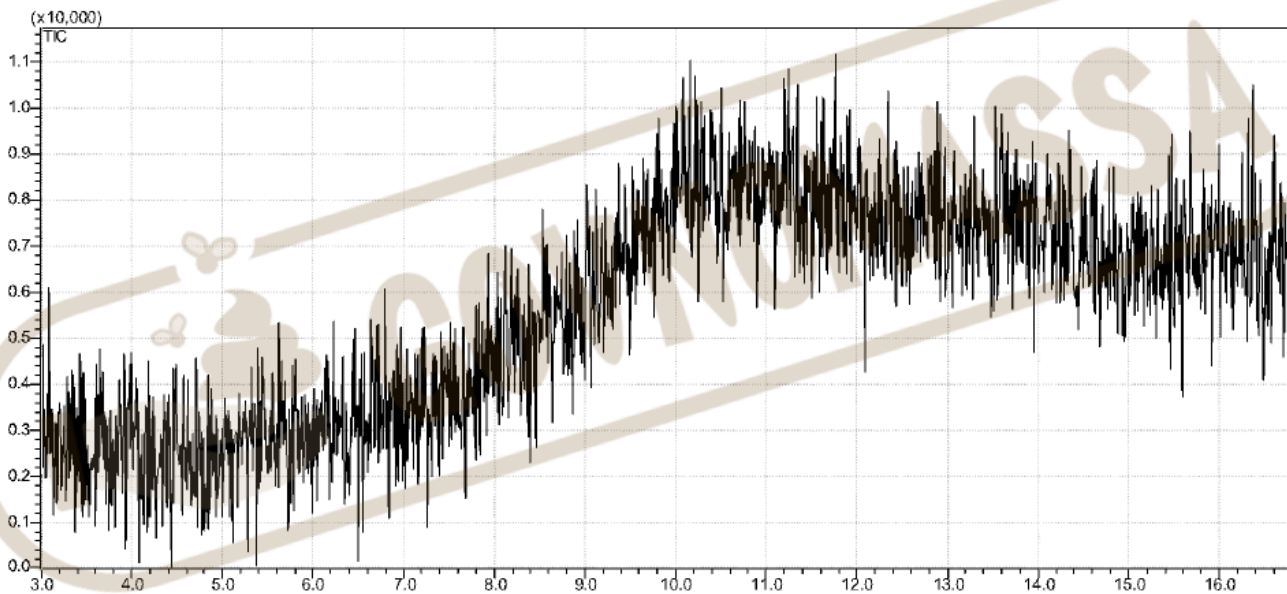
3. ХРОМАТОГРАММЫ

3.1 Стандартный образец



Peak#	Ret.Time	Proc.From	Proc.To	Area	Height	A/H	Conc.	Name
1	8.225	8.192	8.267	5054467	4464141	1.13	22.64	Mesterolone
2	8.490	8.458	8.533	4723033	4099851	1.15	21.16	Methandrostenolone
3	8.664	8.533	8.708	7232203	5401801	1.33	32.40	Oxandrolone
4	9.412	9.367	9.458	5311071	3623407	1.46	23.79	Turinabol

3.2 Исследуемый образец



1. ОБРАБОТКА РЕЗУЛЬТАТОВ

Образец	RT	Название активного компонента	Концентрация, мг/мл	Содержание в образце
5	-	-	-	-

ЗАКЛЮЧЕНИЕ

Образец	Действующее вещество	Содержание действующего вещества	Вспомогательные вещества/примеси
5	Туринабол	отсутствует	-