

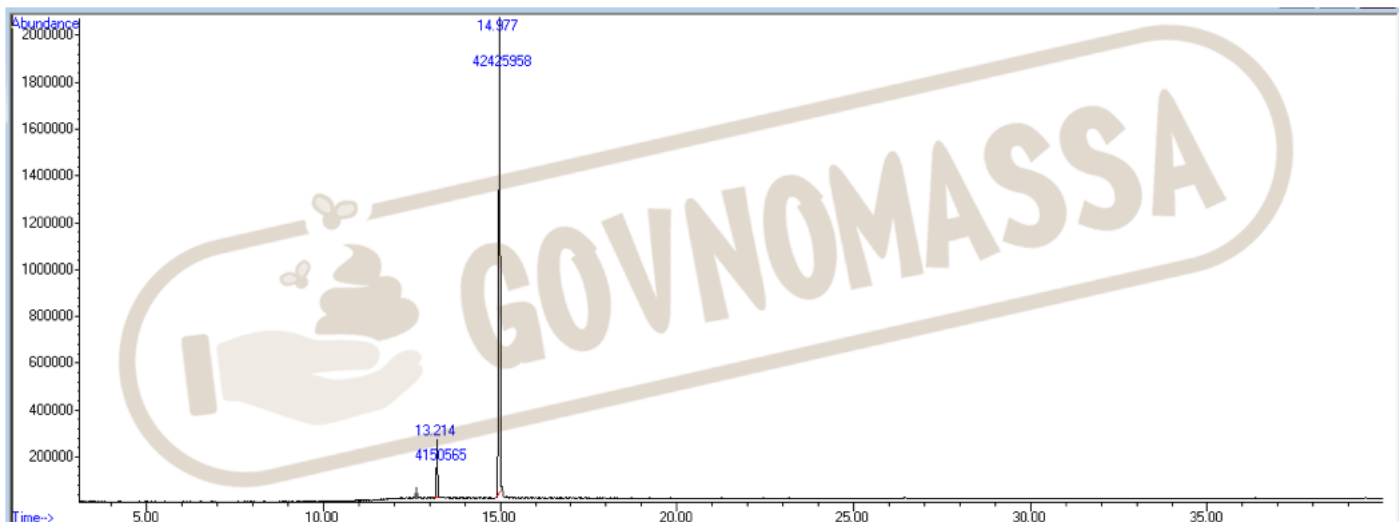
## 1. ОПИСАНИЕ ОБРАЗЦА

№	Название/маркировка	Внешний вид	Действующее вещество	Номинальное содержание
2	TURINA 10 Capsule 10 mg Oral 100 caps <a href="http://chang-pharm.com/">http://chang-pharm.com/</a> Chang Pharmaceuticals Date of prod.: 01/2019 Protection code: JwNDQT6LvU		Туринабол (Хлородегидром етилтестостерон)	10 мг/капс

## 2. КРАТКИЙ ОБЗОР АНАЛИТИЧЕСКОГО МЕТОДА

№	Параметр	Описание
Условия хроматографирования		
1	Вид анализа	ГХ-МС
2	Подвижная фаза	Гелий
3	Колонка	Rtx-5ms, 30 м.
4	Детектор	Масс-спектрометр, квадруполь
5	Способ ионизации	EI
6	Режим ионизации	Положительная ионизация
7	Режим детектирования	Сканирование масс в диапазоне 50-650 m/z
8	Время анализа	40.00 мин
Обработка результатов анализа		
9	Метод построения калибровочной зависимости	Внешняя калибровка
10	Тип калибровочной зависимости	Линейная
11	Способ построения калибровочной зависимости	По зависимости соотношения площадь пика от концентрации

### 3. ХРОМАТОГРАММА



Compound number (#)	RT (min)	Scan number (#)	Area (Ab*s)	Baseline Height (Ab)	Absolute Height (Ab)	Peak Width 50% (min)	Start Time (min)	End Time (min)	Start Height (Ab)	End Height (Ab)	name	%	mg
1	13.213	1703	4150565	245797	272422	0.026	13.137	13.290	24986	28244	Metandienone	8,9	0,9
2	14.979	2000	42425958	2016232	2061292	0.033	14.879	15.035	24726	57029	4-Chloro-methandienone (Oral Turinabol)	91,1	9,1

### ЗАКЛЮЧЕНИЕ

Образец	Действующее вещество	Содержание действующего вещества/аналита	Вспомогательные вещества/примеси
2	Метандиенон	0,9 мг/таблетка	-
	Туринабол	9,1 мг/таблетка	